



For Earth, For Life
Kubota

M

TRACTORES DIESEL KUBOTA M135X

El tractor de lujo para granja M135X viene con un aumento en la potencia, mejora en el control de manejo y extraordinaria versatilidad, lo cual permite realizar cualquier trabajo pesado.



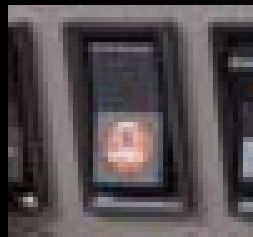
TRACTOR

Motor Kubota Diesel V6108

El M135X trae un motor con desarrollo de características nuevas. Este motor diesel marca Kubota de 4 cilindros, con sistema de inyección CRS (Sistema de Riel Común) genera una potencia de 135 caballos. Este motor de bajas revoluciones y alto torque, tiene a su vez un sistema de By-pass en el turbo cargador, permitiendo una gran capacidad de arrastre y poder de recuperación. Cuenta con un desplazamiento de 6124 cc, este nuevo motor es altamente confiable y su torque, potencia y salida de potencia son increíbles.



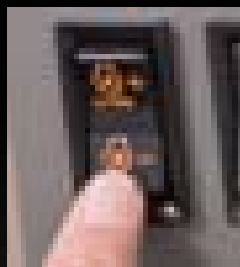
Trabajo de Crucero



El motor del M135X tiene un regulador electrónico que controla las RPM del motor. Activando un sistema que mantiene constantes las revoluciones del motor y previniendo la caída en las revoluciones del PTO para una operación estable. Utilizado en el modo de transmisión automática, el trabajo de Crucero permite trabajar con implementos manejados por el PTO de manera más eficiente.

Memoria Dual de RPM

Pulsando un botón, el equipo puede obtener la velocidad preferida. Ahora se puede pre-seleccionar y guardar hasta dos diferentes velocidades que se utilicen con mayor frecuencia, de manera que si se tiene una velocidad favorita para trabajo con el PTO, para cargador frontal o cambio de dirección, su Kubota trabajara de la forma en que usted necesite sin tener que presionar el acelerador.



Ejemplo:

Memoria A.....Trabajo con el PTO



Memoria B.....Trabajo con cargador frontal

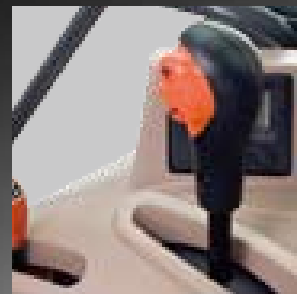


TRANSMISIÓN CON CAMBIOS INTELIGENTES

(8 VELOCIDADES CON DOBLE RANGO POWER SHIFT CON MODO AUTOMATICO)

Transmisión con cambios Inteligentes

Para una máxima versatilidad, la transmisión con 16 cambios adelante y 16 hacia atrás, posee 8 velocidades con dos rangos: alto/bajo, para 16 velocidades hacia adelante y en reversa (con un kit opcional de súper lenta tipo casete) se pueden conseguir 24 velocidades hacia adelante y 24 hacia atrás. Una sola palanca opera tanto la caja de cambios principales como el cambio de rango. El cambio de velocidad se realiza con solo pulsar un botón. Un microprocesador permite realizar cambios de potencia en una forma muy suave y libre de fatiga. Una generosa distribución de la caja le permite hacer menos cambios durante la operación.



Emplea solamente dos botones para subir o bajar la velocidad. Estos botones se encuentran ubicados en la palanca principal y en el descanso brazos de la silla, mediante los cuales se puede rápidamente aumentar (+) o disminuir (-) la velocidad pulsando una sola vez el botón correspondiente.

PREMIUM



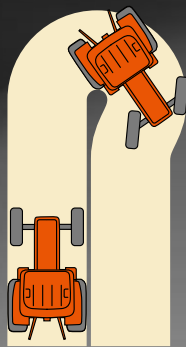
Aire Acondicionado de Lujo

Amplia Visibilidad Panorámica y Sin Obstáculos

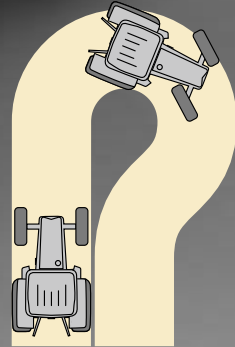
Se ha maximizado el área de los vidrios alrededor de puertas eliminando los marcos y los pilares de la cabina. Un limpia brizas pivotado en la base aumenta la visibilidad, al limpiar la parte inferior de vidrio justo encima de las llantas delanteras. Además, en la esquina del capó está colocado el múltiple de escape, con el fin de no obstaculizar la visión, permitiendo una óptima visibilidad.

Asientos de Lujo amortiguados por Aire

Equipado con un sistema ajustable de suspensión por aire, ergonómico y generosamente acolchado, usted operará su tractor cómodamente sentado en su silla de lujo giratoria.



Giro con Doble Velocidad



Giro Sin Doble Velocidad

Giro con Doble Velocidad

Cuando las llantas delanteras exceden un ángulo de giro mayor a 35°, el sistema de Velocidad doble de Kubota, opera las ruedas delanteras a una velocidad casi del doble de las traseras. El resultado es un giro suave y más cerrado, permitiendo girar dentro de las filas de cultivo en su primer intento o fácilmente realizar maniobras dentro de los patios de los establos o galpones.



Alto Despeje al Suelo

Para ofrecer el mayor despeje del suelo en su clase, el eje de propulsión de la transmisión delantera pasa a través del Carter del aceite del motor con el fin de proporcionar el alto despeje.



Especificaciones:

Modelo		M135X
Motor		V6108 – TIE2 – CRS
Tipo (Fabricante: Kubota)		Sistema de Inyección de riel común, Inyección directa, Enfriado por líquido
No. de Cilindros / Aspiración		4 pistones turbo alimentado y con intercooler
Potencia Neta SAE	HP (kW)	135.0 (100.7)
Potencia del PTO	HP (kW)	118.0 (88.0)
Cilindrada Total	cc	6124
Diámetro y Carrera	mm	118 x 140
Velocidad de Régimen	rpm	2200
Capacidad del tanque de combustible ℓ		190
Alternador / Batería		115 Amp/12 V 120Ah en 5 horas, 1090 CCA
Filtro de Aire		Filtro de aire de 10" seco, con doble elemento bajo el capó
Exosto o Tubería de Escape		Tubería del exosto en una esquina de la cabina
Transmisión		Transmisión inteligente
No. de Velocidades (opcionales)		16 velocidades hacia adelante y 16 hacia atrás (24 adelante x 24 atrás con creep)
Caja de cambios principal		8 cabios de velocidad accionados hidráulicamente
Cambio de rango		2 velocidades de cambios mecánicos con el botón del embrague en la palanca o descansa brazos
Inversor de marcha		Micro-procesadores electrohidráulicos para inversor
Giro con Doble Velocidad		Estándar
Súper reductor (tipo Casete)		Opcional (0.36 – 1.87 km/h)
Máxima velocidad de desplazamiento (con llantas estándar) km/h		Torque de 38.1 a máximas revoluciones del motor
Tipo de embrague principal / Diámetro mm		Multidisco húmedo operados electro-hidráulicamente/133 mm x 7 discos
Tipo de freno		Discos de frenos operados hidráulicamente por aceite, con enganche automático del tren delantero (4WD)* ¹
Sistema de doble transmisión tren delantero		Engranaje de piñones helicoidales accionados electrohidráulicamente sobre la marcha, con bloqueo del tren delantero accionado electrohidráulicamente
PTO		
Tipo de PTO		PTO independiente operado hidráulicamente con clutch de discos húmedos con freno
Velocidad del PTO (intercambiable) rpm		540 / 1000
Hidráulico		
Capacidad de la bomba (brazos y remotos) ℓ /min.		77.2
Capacidad de la bomba (dirección hidrostática) ℓ /min.		57.9
Levante de 3 puntos (Categoría II)		Barras de tercer punto y estabilizadores telescópicos
Sistema de control		Control de tiro electrónico con sensor en la barra de abajo operados mediante switches en el guardabarros como equipo estándar
Capacidad de elevación a 610 mm detrás de los puntos de levante kg		4300
Válvulas remotas		Dos salidas hidráulicas exteriores estándar (3ra y 4ta salida son opcionales)
Dirección		Dirección Hidrostática
Cabina		
Área del operador		Plataforma del operador de acuerdo a las normas ISO, pedales colgados, ángulo del timón de la dirección ajustable
Asiento (ajuste por aire)		Asiento del operador de lujo giratorio, reclinable, ajustable (altura, peso del operador, movimiento hacia adelante y hacia atrás) descansa brazos y cinturón de seguridad retráctil
Luces		Dos luces en la cabina con dos luces de trabajo, 4 luces para trabajo en el frente, 2 luces para trabajo hacia atrás, 2 luces en la cola y 4 luces de parqueo
Equipo estándar		Sistema de calefacción/Aire acondicionado, visor para sol, limpia brisa frontal y trasero, portavasos, vidrios polarizados, 2 espejos retrovisores laterales, un espejo retrovisor interior, luz ámbar, luz interior, palanca de inversor de marcha con timón de dirección ajustable
Dimensiones y Peso		
Distancia entre ejes mm		2690
Ancho total mm		2180
Largo total mm		4360
Altura total mm		2725
Distancia libre al piso mm		615
Ancho de trocha Delantera mm		1775 / 1875
Trasera mm		1590 – 2085
Radio de giro (con /sin freno) m		4.1* ²
Peso (con llantas estándar) kg		4660
Llantas delanteras estándar		14.9R24
Llantas traseras estándar		18.4R38

*¹ La transmisión delantera se engancha automáticamente, para ayudar al frenado cuando ambos pedales de freno se oprimen simultáneamente, sin importar si la transmisión está en las 4 ruedas o en dos ruedas

*² El giro de doble velocidad de las ruedas delanteras se hace cuando la transmisión en las 4 ruedas esta activada.

La compañía se reserva el derecho a cambiar las especificaciones anteriores sin previo aviso. Este folleto es únicamente descriptivo.

Para su seguridad, Kubota recomienda el uso de la barra protectora anti-vuelco (ROPS) y también el uso del cinturón de seguridad en casi todas las aplicaciones.

Para obtener una información completa de la operación se debe consultar el manual del operador.

©2014 Kubota Corporation



KUBOTA Corporation

Head Office: 2-47, Shikitsuhashi 1-chome, Naniwa-ku, Osaka, Japan
Fax (06) 6648-3521